

**Заказчик – Государственное казённое учреждение
Калининградской области «Управление дорожного хозяйства
Калининградской области»**

**Капитальный ремонт автобусной остановки на
автомобильной дороге «Романово - Пионерский -
Сальское – Янтарный» км 28+700 (п. Охотное)**

ПРОЕКТНАЯ ДОКУМЕНТАЦИЯ

**Приложение к разделу 7
Мероприятия по охране окружающей среды.
Проект компенсационного озеленение**

10.5-2019-ООС.КО

Том 10

**Заказчик – Государственное казённое учреждение
Калининградской области «Управление дорожного хозяйства
Калининградской области»**

**Капитальный ремонт автобусной остановки на
автомобильной дороге «Романово - Пионерский -
Сальское – Янтарный» км 28+700 (п. Охотное)**

ПРОЕКТНАЯ ДОКУМЕНТАЦИЯ

**Приложение к разделу 7
Мероприятия по охране окружающей среды.
Проект компенсационного озеленение**

10.5-2019-ООС.КО

Том 10

«Утверждено»

Глава администрации
муниципального образования
«Зеленоградский городской округ»

«Согласовано»

Заместитель начальника департамен-
та окружающей среды и экологическо-
го надзора - начальник отдела экологи-
ческого надзора, охраны окружающей
среды и экологического
надзора

_____ Кошевой А. С.
"__" _____ 2021 г.
М. П.

_____ Карандашева Е. В.
"__" _____ 2021 г.
М. П.

СОДЕРЖАНИЕ

Обозначение	Наименование	Примечание
10.5-2019-00С.КО	Содержание тома	2
10.5-2019-00С.КО	Состав проектной документации	3
10.5-2019-00С.КО-ПЗ	ПОЯСНИТЕЛЬНАЯ ЗАПИСКА	4-5
	ГРАФИЧЕСКАЯ ЧАСТЬ	
10.5-2019-00С.КО	План вырубki зеленых насаждений 1:500	6
10.5-2019-00С.КО	Ситуационный план	7
10.5-2019-00С.КО	План высадки новых зеленых насаждений	8
10.5-2019-00С.КО	Посадочная ведомость	9
	ПРИЛОЖЕНИЯ	
	Утвержденная перечетная ведомость зеленых насаждений	
	Копия письма администрации МО «Зеленоградский городской округ» №4424-ю/01-24 от 28.07.2020 г.	
	Копия письма администрации МО «Зеленоградский городской округ» №5957-ю/01-24 от 13.09.2020 г.	

Инв.№ ориг.	Подпись и дата	Взам. инв. №	10.5-2019-00С.КО						Стадия	Лист	Листов
			Изм.	Кол.уч.	Лист	№док	Подпись	Дата			
								Содержание тома	П	1	1
									ООО «Профессионал»		

Посадочный материал должен быть только из питомника соответствовать следующим требованиям:

Саженцы деревьев должны соответствовать ГОСТ 28055-89 4-5 группы, т.е. быть с закрытой корневой системой, размерами кома земли не менее 0,5х0,5х0,4м до 0,8х0,8х0,6м, упакованной в мешковину, металлическую сетку или в контейнер, иметь здоровую, нормально развитую корневую систему с хорошо выраженной скелетной частью.

Саженцы должны иметь симметричную крону, очищенную от сухих и поврежденных ветвей. На саженцах не должно быть механических повреждений и признаков поражения болезнями и вредителями.

Для всех высаживаемых деревьев в посадочную яму предусмотреть внесение растительного грунта не менее 50% объема посадочной ямы, кроме того предусмотреть полив зеленых насаждений до передачи объекта обслуживающей организации.

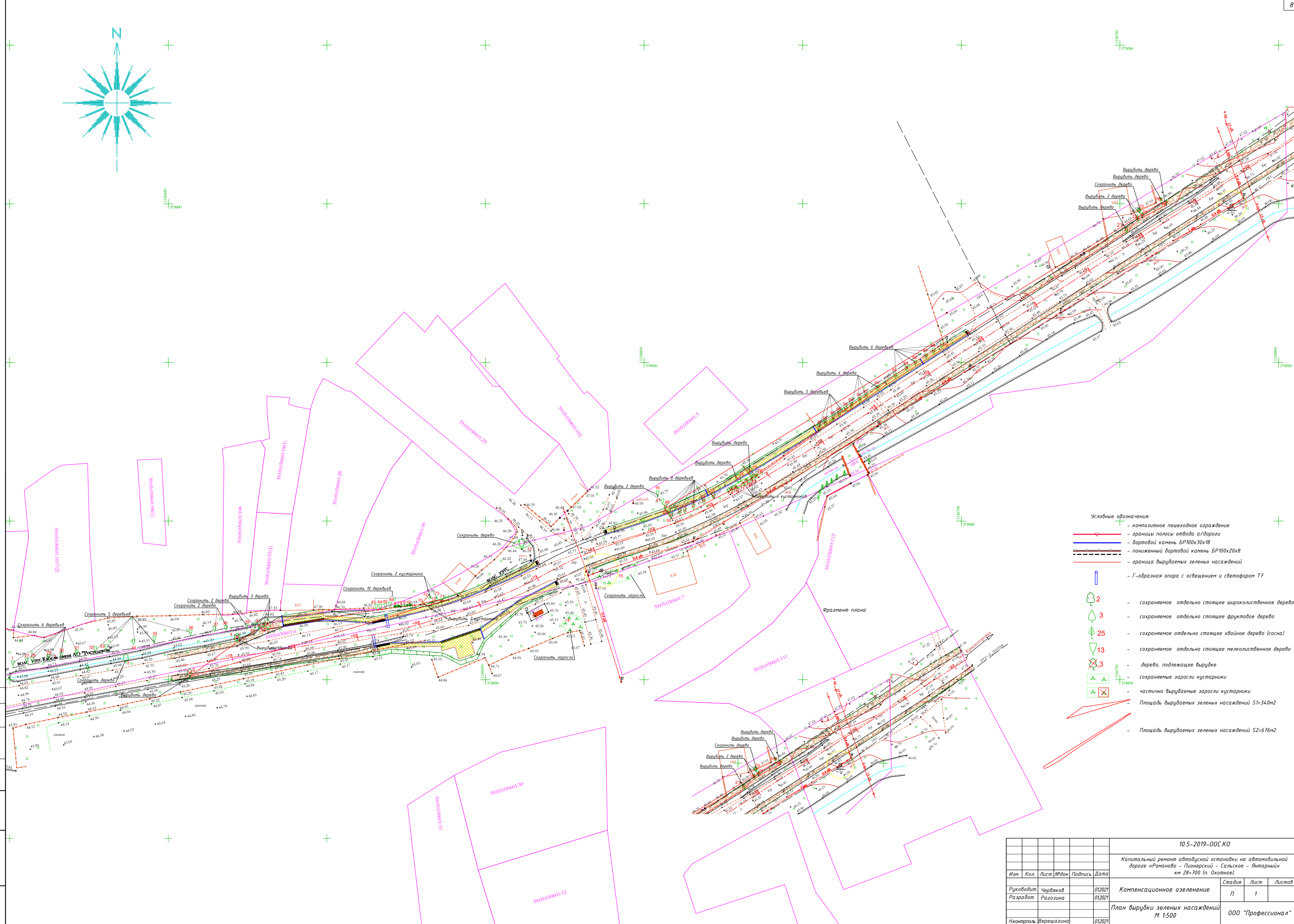
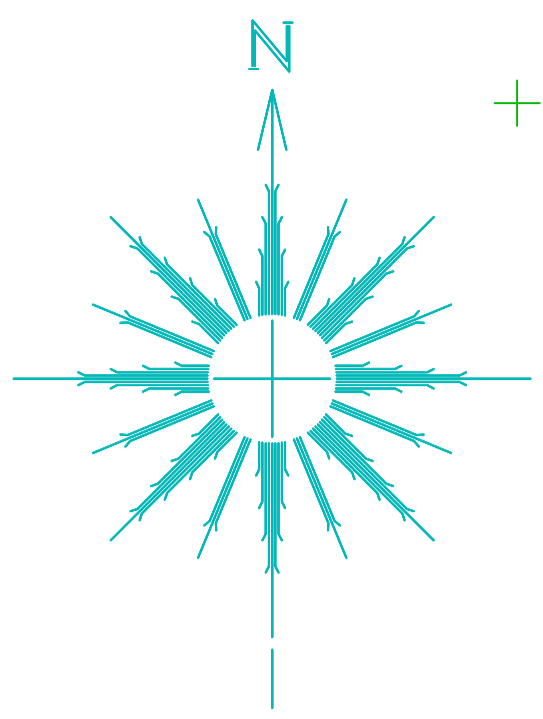
Установить колья для поддержки посаженных деревьев, осуществлять уход и полив за высаженными растениями в соответствии с Правилами создания и содержания зеленых насаждений в городах РФ, разработанными Академией коммунального хозяйства им. К.Д. Панфилова и утвержденным приказом Государственного Комитета РФ по строительству и жилищно-коммунальному комплексу от 15.12. 1999 № 153.

Компенсационное озеленение выполнить после завершения строительных работ осенью 2021 года. При производстве земляных работ в близи инженерных коммуникаций работы производить только в присутствии владельца инженерных коммуникаций.

Посадочная ведомость древесно-кустарниковых пород.

№ п/п	Наименование породы или вида насаждения	Возраст, лет	Кол-во, шт.	Примечание
1	Клён остролистный «Глобозум»	10-12	31	Саженцы высотой 4,0м, диаметром на высоте 1,3м-4,0см, с закрытой корневой системой, с размером кома земли 0.8х0.8х0.6 с добавлением растительной земли
2	Дуб «Черешчатый»	10-12	5	Саженцы высотой 4,0м, диаметром на высоте 1,3м-4,0см, с закрытой корневой системой, с размером кома земли 0.8х0.8х0.6 с добавлением растительной земли
3	Сирень	-	3	Кусты 1,5-2,0 м, с размером кома земли 0.5х0.5х0.4 с добавлением растительной земли
4	Боярышник	-	6	Кусты 1,5-2,0 м, с размером кома земли 0.5х0.5х0.4 с добавлением растительной земли

Взам. инв. №	
Подпись и дата	
Инв. № орг.	



- Условные обозначения:**
- границы полосы отвода а/дороги
 - бортовой камень БР100х30х18
 - пониженный бортовой камень БР100х20х8
 - граница вырубаемых зеленых насаждений
 - Г-образная опора с освещением и светофором Т7
 - сохраняемое отдельно стоящее широколиственное дерево
 - сохраняемое отдельно стоящее фруктовое дерево
 - сохраняемое отдельно стоящее хвойное дерево (сосна)
 - сохраняемое отдельно стоящее мелколиственное дерево
 - дерево, подлежащее вырубке
 - сохраняемые заросли кустарники
 - частично вырубаемые заросли кустарники
 - Площадь вырубаемых зеленых насаждений S1=340м2
 - Площадь вырубаемых зеленых насаждений S2=676м2

					10.5-2019-00С КО					
					Капитальный ремонт автобусной остановки на автомобильной дороге «Раманово - Пионерский - Сальское - Яктарный» км 28+700 (п. Охотное).					
Изм.	Кол.	Лист	№ док	Подпись	Дата	Компенсационное озеленение	Стадия	Лист	Листов	
Руководит	Червяков				01.2021		П	1		
Разработ	Рагозина				01.2021					
					План вырубке зеленых насаждений М 1:500			ООО "Профессионал"		
Нконтрпр.	Верещагина				01.2021					



Участок вырубki

Участок компенсационной высадки

260 м

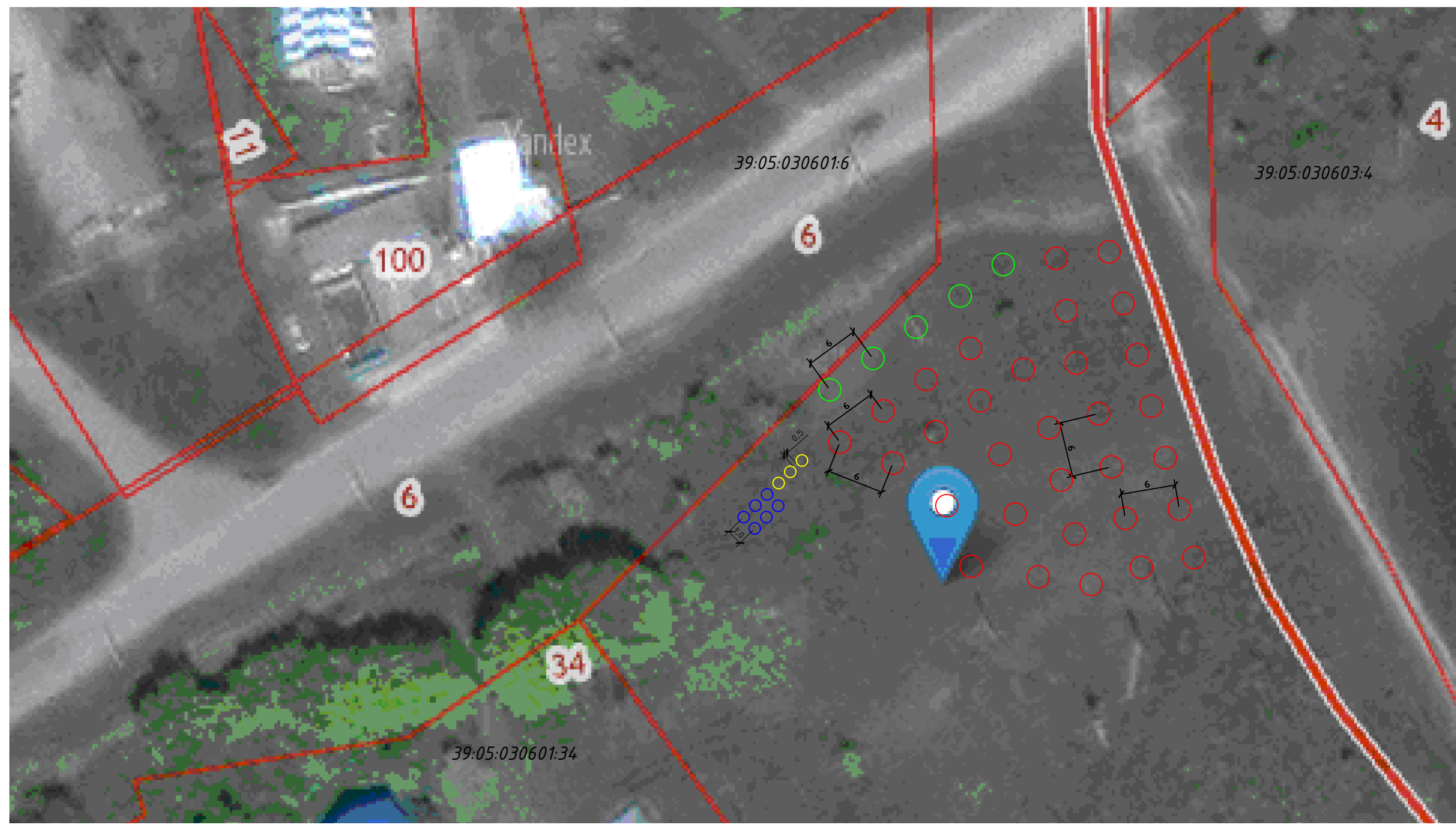
39:05:030601:7

39:05:030601:6

39:05:030603:4

39:05:030601:100

						10.5-2019-00С.КО			
						Капитальный ремонт автобусной остановки на автомобильной дороге «Романово - Пионерский - Сальское - Янтарный» км 28+700 (п. Охотное)			
Изм.	Кол.	Лист	№ док	Подпись	Дата	Компенсационное озеленение	Стадия	Лист	Листов
							П	1	
						Ситуационный план (М1:500)		ООО "Профессионал"	
ГИП		Червяков		01.2021					
Разработ.		Рагозина		01.2021					
Н.контрполь		Верещагина		01.2021					



Условные обозначения:

- - Клён остролистный «Глобозум»
- - Дуб «Черешчатый»
- - Сирень
- - Боярышник

						10.5-2019-00С.КО			
						Капитальный ремонт автобусной остановки на автомобильной дороге «Романово - Пионерский - Сальское - Янтарный» км 28+700 (п. Охотное)			
Изм.	Кол.	Лист	№ док	Подпись	Дата	Компенсационное озеленение	Стадия	Лист	Листов
							П	1	
ГИП Червяков Разработ. Рагозина						01.2021 01.2021	План высадки новых зеленых насаждений (М1:500) ООО "Профессионал"		
Н.контрполь Верещагина						01.2021			

Посадочная ведомость древесно-кустарниковых пород

№ п / п	Наименование породы или вида насаждения	Возраст , лет	Кол-в о, шт.	Примечание
1	Клён остролистный «Глобозум»	10-12	31	Саженцы высотой 4,0 м, диаметром на высоте 1,3 - 4,0 см, с закрытой корневой системой, с размером кома земли 0,8х0,8х0,6 м с добавлением растительной земли
2	Дуб «Черешчатый»	10-12	5	Саженцы высотой 4,0 м, диаметром на высоте 1,3 - 4,0 см, с закрытой корневой системой, с размером кома земли 0,8х0,8х0,6 м с добавлением растительной земли
3	Сирень	-	3	Кусты 1,5-2,0 м, с размером кома земли 0.5х0.5х0.4 с добавлением растительной земли
	Боярышник	-	6	Кусты 1,5-2,0 м, с размером кома земли 0.5х0.5х0.4 с добавлением растительной земли

Условные обозначения:

- - Клён остролистный «Глобозум»
- - Дуб «Черешчатый»
- - Сирень
- - Боярышник

						10.5-2019-00С.КО		
						Капитальный ремонт автобусной остановки на автомобильной дороге «Романово - Пионерский - Сальское - Янтарный» км 28+700 (п. Охотное)		
Изм.	Кол.	Лист	№ док	Подпись	Дата	Стадия	Лист	Листов
						П	1	
ГИП		Червяков			12.2019			
Разработ.		Рагозина			12.2019	Посадочная ведомость		
Н.контрполь		Верещагина			12.2019			

ПЕРЕЧЕТНАЯ ВЕДОМОСТЬ ЗЕЛЕННЫХ НАСАЖДЕНИЙ

от «03» июня 2021 года

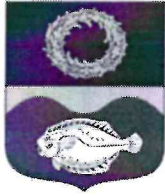
На земельном участке, расположенном по адресу: Калининградская область, Зеленоградский городской округ, п. Охотное принадлежащем:

№ п/п	Номер на подеревной съемке	Порода, вид зеленых насаждений	Диаметр ствола (для деревьев - на высоте 1,3 м) см	Возраст кустарников, живых изгородей, цветников лет	Площадь газонов, м ²	Характеристика состояния зеленых насаждений (хорошее, удовлетворительное, неудовлетворительное)	Заключение (вырубить, пересадить, сохранить, обрезать)	Цель вырубки, пересадки, обрезки
1	2	3	4	5	6	7	8	9
1	1	ольха	4			удовлетворительное	сохранить	
2	2	ясень	60			удовлетворительное	сохранить	
3	3	клен остролистный	60			удовлетворительное	вырубить	под нужды строительства
4	4	клен остролистный	70			удовлетворительное	вырубить	под нужды строительства
5	5	груша	30			удовлетворительное	вырубить	под нужды строительства
6	6	граб	18, 20, 30			удовлетворительное	сохранить	
7	7	граб	9, 10, 10, 10			удовлетворительное	сохранить	
8	8	граб	20			удовлетворительное	сохранить	
9	9	граб	25			удовлетворительное	сохранить	
10	10	граб	18, 18			удовлетворительное	сохранить	
11	11	граб	25, 25, 25			удовлетворительное	сохранить	
12	12	сирень		> 10 лет		удовлетворительное	вырубить	под нужды строительства
13	13	береза	35, 40, 43			удовлетворительное	сохранить	

14	14	сирень		> 10 лет	111 м2	удовлетворительное	сохранить	
15	15	сирень		> 10 лет	3 м2	удовлетворительное	сохранить	
16	16	ольха	8			удовлетворительное	сохранить	
17	17	снежнаягодник		> 10 лет		удовлетворительное	вырубить	под нужды строительства
18	18	яблоня	25			удовлетворительное	вырубить	под нужды строительства
19	19	граб	20			удовлетворительное	вырубить	под нужды строительства
20	20	ольха	5			удовлетворительное	вырубить	под нужды строительства
21	21	липа	50			удовлетворительное	вырубить	под нужды строительства
22	22	сосна обыкновенная	10			удовлетворительное	вырубить	под нужды строительства
23	23	граб	25,30,25			удовлетворительное	сохранить	
24	24	сосна обыкновенная	9			удовлетворительное	вырубить	под нужды строительства
25	25	сосна обыкновенная	10			удовлетворительное	вырубить	под нужды строительства
26	26	сосна обыкновенная	9			удовлетворительное	вырубить	под нужды строительства
27	27	ольха	4			удовлетворительное	сохранить	
28	28	граб	4			удовлетворительное	сохранить	
29	29	ольха	4			удовлетворительное	сохранить	
30	30	клен остролистный	4			удовлетворительное	сохранить	
31	31	ольха	4			удовлетворительное	сохранить	
32	32	ольха	4			удовлетворительное	сохранить	
33	33	ольха	4			удовлетворительное	сохранить	
34	34	ольха	4			удовлетворительное	сохранить	
35	35	ольха	4			удовлетворительное	сохранить	
36	36	ольха	4			удовлетворительное	сохранить	
37	37	ольха	4			удовлетворительное	сохранить	

38	38	ольха	4			удовлетворительное	сохранить	
39	39	ольха	4			удовлетворительное	сохранить	
40	40	клен остролистный	4			удовлетворительное	вырубить	под нужды строительства
41	41	береза	4			удовлетворительное	вырубить	под нужды строительства
42	42	осина	4			удовлетворительное	вырубить	под нужды строительства
43	43	ольха	4			удовлетворительное	сохранить	
44	44	ольха	4			удовлетворительное	сохранить	
45	45	ольха	4			удовлетворительное	сохранить	
46	46	ольха	4			удовлетворительное	сохранить	
47	47	ольха	3			удовлетворительное	сохранить	
48	48	ольха	3			удовлетворительное	вырубить	под нужды строительства
49	49	граб	6			удовлетворительное	вырубить	под нужды строительства
50	50	граб	6			удовлетворительное	вырубить	под нужды строительства
51	51	клен остролистный	5			удовлетворительное	вырубить	под нужды строительства
52	52	клен остролистный	5			удовлетворительное	вырубить	под нужды строительства
53	53	береза	4			удовлетворительное	вырубить	под нужды строительства
54	54	ольха	3			удовлетворительное	вырубить	под нужды строительства
55	55	ольха	3			удовлетворительное	вырубить	под нужды строительства
56	56	ольха	4			удовлетворительное	вырубить	под нужды строительства
57	57	клен остролистный	4			удовлетворительное	вырубить	под нужды строительства
58	58	граб	5			удовлетворительное	вырубить	под нужды строительства
59	59	ольха	6			удовлетворительное	вырубить	под нужды

								строительства
60	60	ольха	6			удовлетворительное	вырубить	под нужды строительства
61	61	ольха	6			удовлетворительное	вырубить	под нужды строительства
62	62	ольха	6			удовлетворительное	вырубить	под нужды строительства
63	63	ольха	6			удовлетворительное	вырубить	под нужды строительства
64	64	ольха	6			удовлетворительное	вырубить	под нужды строительства
65	65	ольха	6			удовлетворительное	вырубить	под нужды строительства
66	66	ольха	6			удовлетворительное	вырубить	под нужды строительства
67	67	ольха	6			удовлетворительное	вырубить	под нужды строительства
68	68	ольха	6			удовлетворительное	вырубить	под нужды строительства
69	69	ольха	6			удовлетворительное	вырубить	под нужды строительства
70	70	сирень		> 10 лет		удовлетворительное	вырубить	под нужды строительства
71	71	сирень		> 10 лет		удовлетворительное	вырубить	под нужды строительства
72	72	сирень		> 10 лет		удовлетворительное	сохранить	
73	73	сирень		> 10 лет		удовлетворительное	сохранить	
74	74	снежнаягодник		> 10 лет		удовлетворительное	вырубить	под нужды строительства
75	75	снежнаягодник		> 10 лет		удовлетворительное	вырубить	под нужды строительства
76	76	снежнаягодник		> 10 лет		удовлетворительное	вырубить	под нужды строительства
77	77	снежнаягодник		> 10 лет		удовлетворительное	вырубить	под нужды строительства



РОССИЙСКАЯ ФЕДЕРАЦИЯ
Калининградская область, Зеленоградский городской округ
АДМИНИСТРАЦИЯ МУНИЦИПАЛЬНОГО ОБРАЗОВАНИЯ
«ЗЕЛЕНОГРАДСКИЙ ГОРОДСКОЙ ОКРУГ»

238530, Калининградская обл.
г. Зеленоградск, ул. Крымская, 5а

28.07.2020 № *4429-10/01-24*
на № 95 от 23.07.2020г

тел.: (40150) 3-13-62;

факс: (4012) 46-36-39

E-mail: info@admzelenogradsk.ru

Генеральному директору
ООО «Профессионал»
В.А. Фёдоровой

Уважаемая Валентина Анатольевна!

Администрация муниципального образования «Зеленоградский городской округ» рассмотрев Ваше заявление, сообщаем, что в соответствии с Законом Калининградской области от 21.12.2006 №100 «Об охране зелёных насаждений» (ред. от 30.05.2019г) необходимо предусмотреть компенсационное озеленение, с разработкой «Проекта компенсационного озеленения».

С уважением,
заместитель главы администрации
муниципального образования
«Зеленоградский городской округ»

Г.П. Попшой

Исп. Л.В. Пахоменко
Тел. 84015042220



РОССИЙСКАЯ ФЕДЕРАЦИЯ
Калининградская область, Зеленоградский городской округ
АДМИНИСТРАЦИЯ МУНИЦИПАЛЬНОГО ОБРАЗОВАНИЯ
«ЗЕЛЕНОГРАДСКИЙ ГОРОДСКОЙ ОКРУГ»

238530, Калининградская обл.
г. Зеленоградск, ул. Крымская, 5а
13.09.2020 № 5957-10/01-24
На № 112 от 02.09.2020 г.

тел.: (40150) 3-13-62
факс: (4012) 46-36-39
(40150) 4-22-11

E-mail: info@admzelenogradsk.ru

Генеральному директору
ООО «Профессионал»
В.А.Фёдоровой

г. Калининград,
пр. Московский, д.275

prof-39@inbox.ru

Уважаемая Валентина Анатольевна!

Администрация муниципального образования «Зеленоградский городской округ» по результатам рассмотрения Вашего обращения от 02.09.2020 года (вх. № 8789-ю/01-24) направляет согласованные схемы размещения для проведения компенсационного озеленения и разработки «Проектов компенсационного озеленения» на следующих объектах капитального строительства:

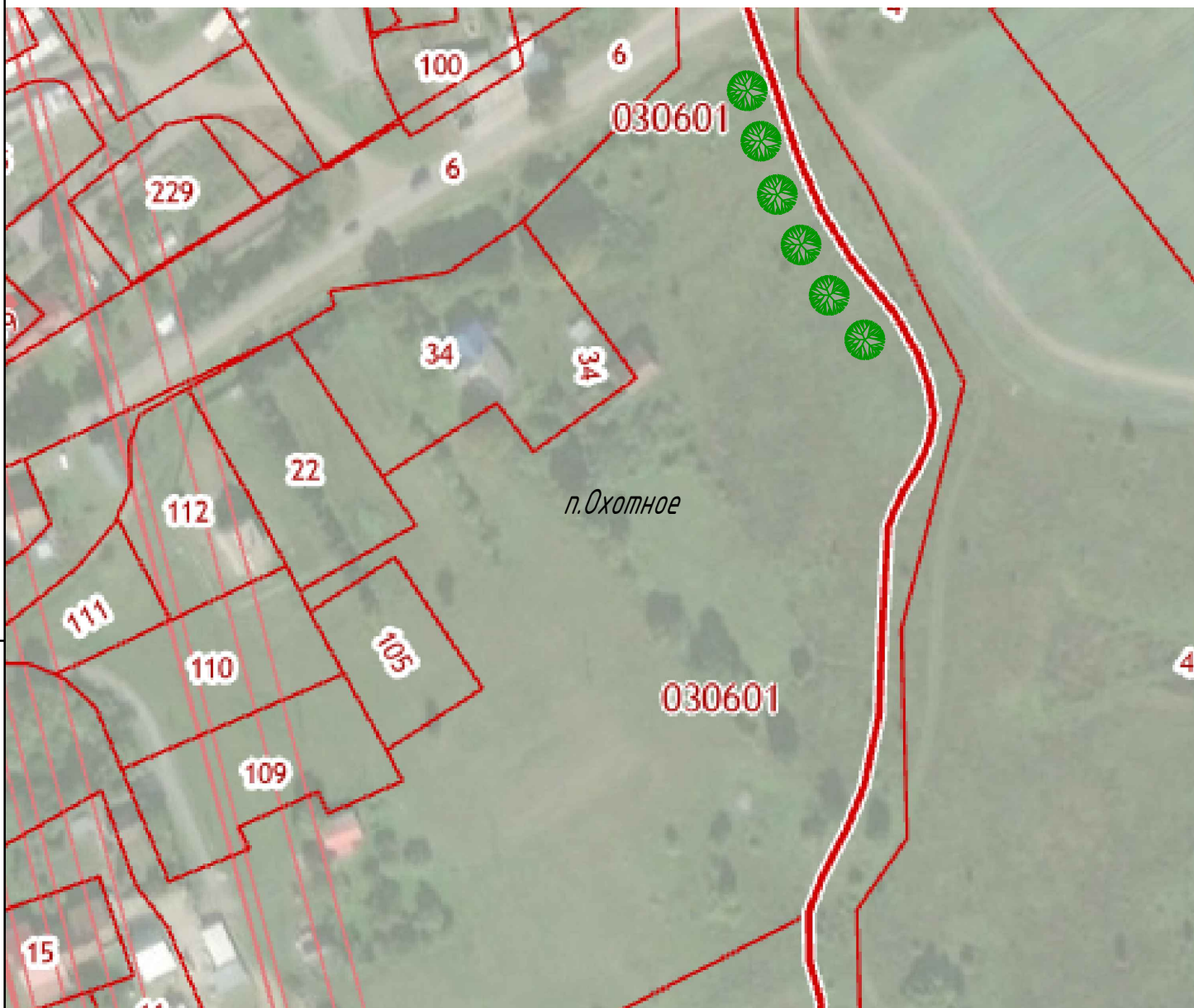
- Капитальный ремонт автобусной остановки на автомобильной дороге «Романово – Пионерский – Сальское - Янтарный» км 26+800 (п.Красноторовка);
- Капитальный ремонт автобусной остановки на автомобильной дороге «Романово – Пионерский – Сальское - Янтарный» км 28+700 (п. Охотное);
- Капитальный ремонт автобусной остановки на автомобильной дороге «Романово – Пионерский – Сальское - Янтарный» км 4+100 (п. Летное).

С уважением,
заместитель главы администрации
муниципального образования
«Зеленоградский городской округ»


Е.А.Смирнов

Схема предполагаемого размещения компенсационного озеленения по адресу:

Зеленоградский район, п. Охотное



Условные обозначения



- место размещения компенсационного озеленения

Согласовано

Взам. инв.№

Подпись и дата

Инв. № подл.

Изм.	Кол.уч.	Лист.	Индок.	Дата

Калининградская область, р-н Зеленоградский,
п. Охотное

Компенсационное озеленение в
п. Охотное

Стадия	Лист	Листов
	2	
Отдел архитектуры и градостроительства МО "Зеленоградский городской округ"		